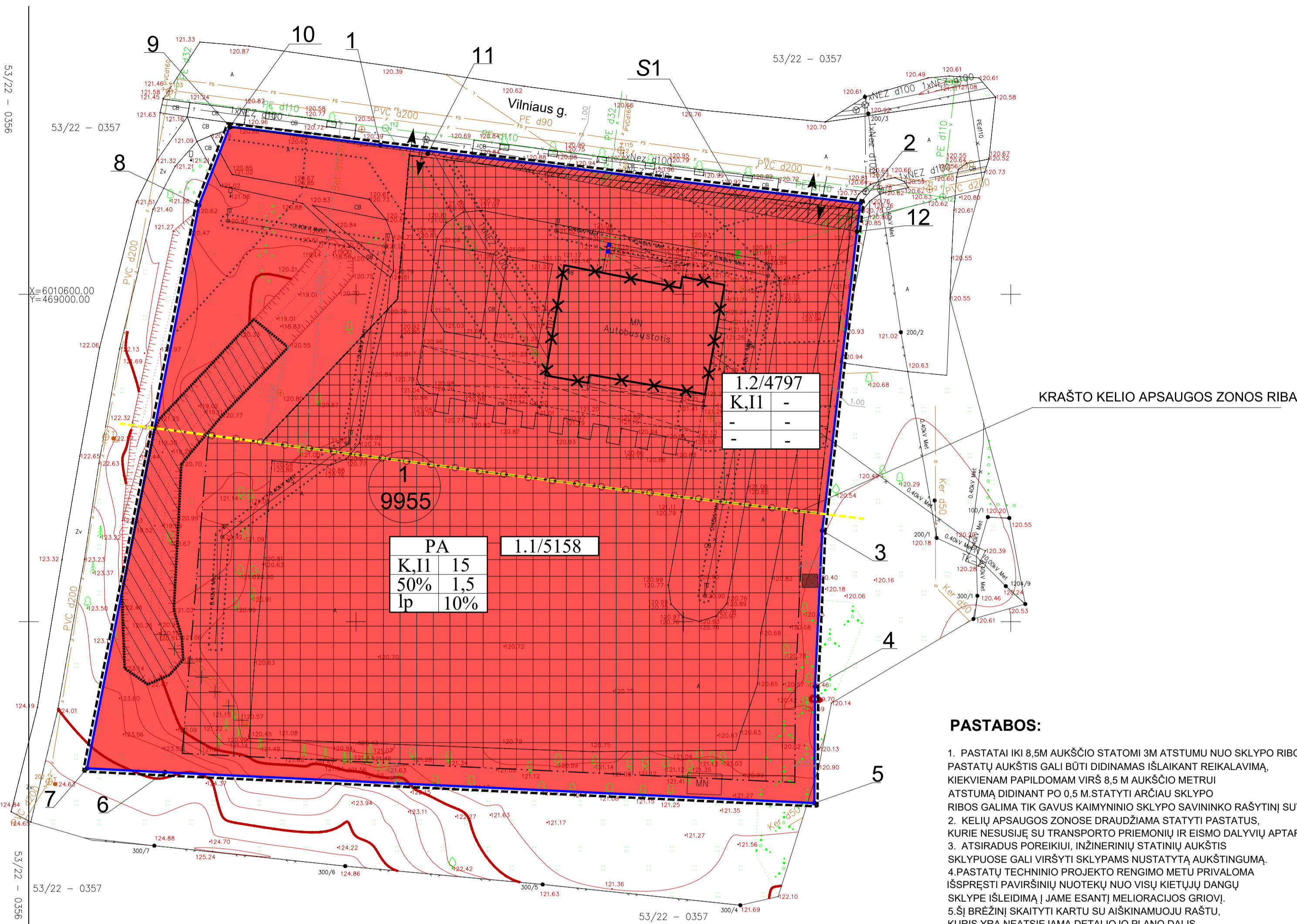


SUTARTINIAI ŽYMĖJIMAI

	PLANUOJAMOS TERITORIJOS RIBA
	ESAMŲ SKLYPŲ RIBOS
	KRAŠTO KELIO NR.132 APSAUGOS ZONOS RIBA (50m)
	ŽEMĖS NAUDOJIMO TIPAS:
	PASLAUGŲ TERITORIJA (PA)
	SKIRTINGŲ REKLAMENTŲ RIBA
	UŽPILAMA MELIORACIJOS GROIOVIO DALIS
	MELIORACIJOS GROIOVIO APSAUGOS ZONA
	STATYBOS RIBA
	STATYBOS ZONA
	GRIAUNAMI PASTATAI
	SERVITUTAS
	INŽINERINIŲ TINKLŲ APSAUGOS ZONOS
	ESAMI VIESŲJŲ RYŠIŲ TINKLŲ ELEKTRONINIŲ RYŠIŲ TINKLAI
	ESAMAS 0.4KV ELEKTROS KABELIS
	ESAMAS 10KV ELEKTROS KABELIS
	ESAMI BUITINIŲ NUOTEKŲ TINKLAI
	ESAMI VANDENS TIEKIMO TINKLAI
	ESAMI LIETAUS NUOTEKŲ TINKLAI
	NAIKINAMI LIETAUS NUOTEKŲ TINKLAI
	VALSTYBINIO GEODEZINIO PAGRINDO PUNKTO APSAUGOS ZONA
	n- SKLYPO NR. m- SKLYPO PLOTAS M2
	ĮVAŽIAVIMAS-IŠVAŽIAVIMAS
	BUITINIŲ ATLIEKŲ SURINKIMO AIKŠTELĖ (RŪŠIUOJANT)
	KOMERCINĖS PASKIRTIES OBJEKTŲ TERITORIJOS
	SUSISIEKIMO IR INŽINERINIŲ KOMUNIKACIJŲ APTARNAVIMO OBJEKTŲ TERITORIJOS

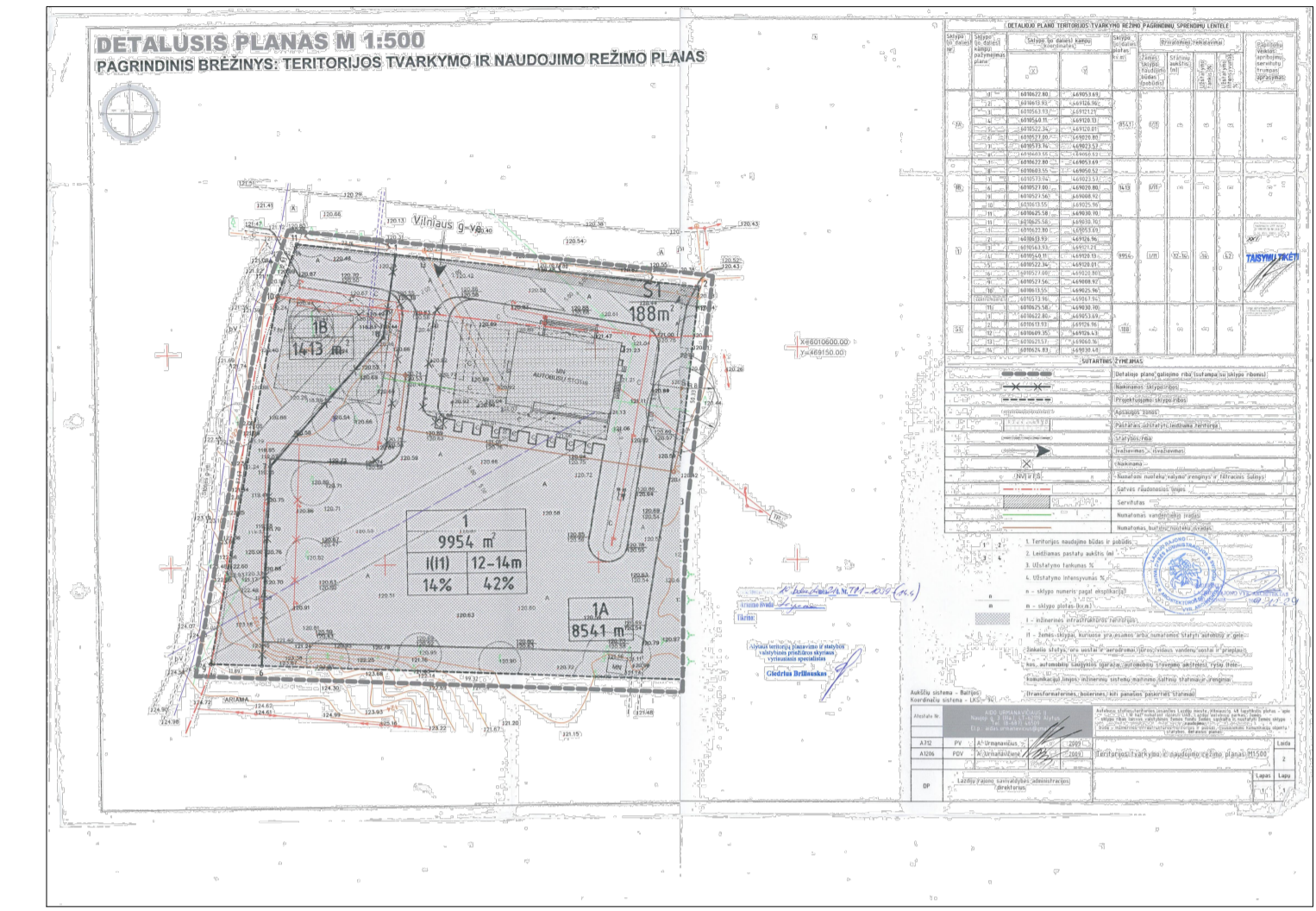
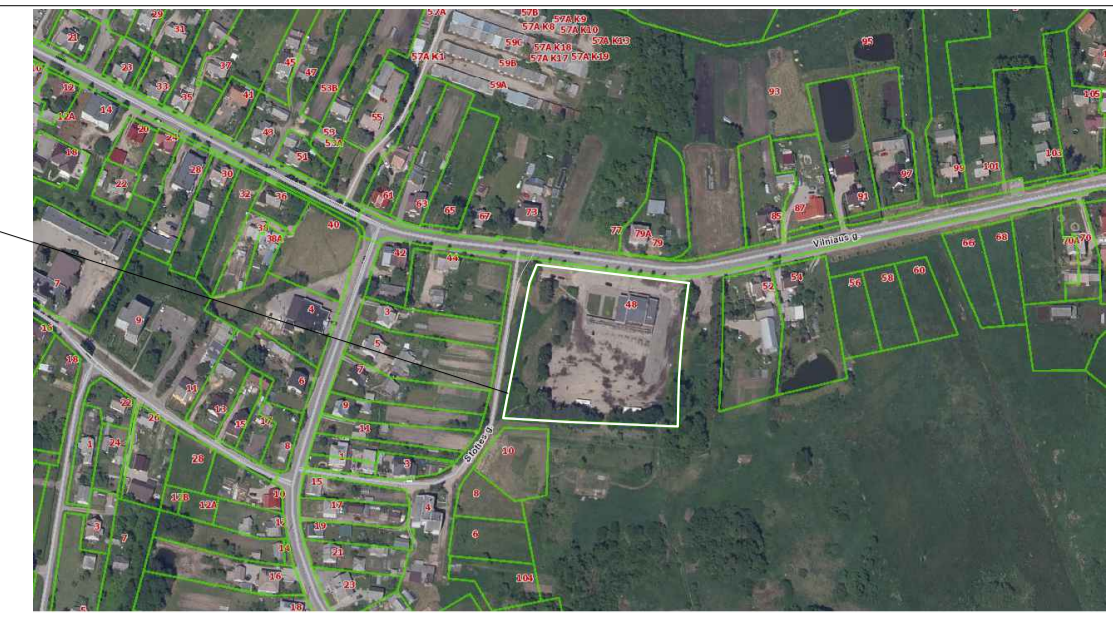
T	TERITORIJOS NAUDOJIMO TIPAS ARBA PAGRINDINĖ ŽEMĖS NAUDOJIMO PASKIRTIS
1	1- ŽEMĖS SKLYPO (TERITORIJOS) NAUDOJIMO BŪDAS
2	2- LEISTINAS PASTATŲ AUKŠTIS, (METRAIS)
3	3- LEISTINAS ŽEMĖS SKLYPO UŽSTATYMO TANKIS, %
4	4- LEISTINAS ŽEMĖS SKLYPO UŽSTATYMO INTENSIVUMAS
5	5- UŽSTATYMO TIPAS
6	6- PRIKLAUSOMŲJŲ ŽELDINIŲ IR IR ŽELDINIŲ TERITORIJŲ DALYS, %



PASTABOS:

- PASTATAI IKI 8,5M AUKŠČIO STATOMI 3M ATSTUMU NUO SKLYPO RIBOS. PASTATŲ AUKŠTIS GALI BŪTI DIDINAMAS IŠLAIKANT REIKALAVIMĄ, KIEKVIENAM PAPILDOMAM VIRŠ 8,5 M AUKŠČIO METRUI ATSTUMĄ DIDINANT PO 0,5 M STATYTI ARČIAU SKLYPO RIBOS GALIMA TIK GAVUS KAIMYNIŲ SKLYPO SAVININKO RAŠYTIŲ SUTIKIMĄ.
- KELIŲ APSAUGOS ZONOSE DRAUŽDIAMA STATYTI PASTATUS, KURIE NESUSIJĘ SU TRANSPORTO PRIEMONIŲ IR EISMO DALYVIŲ APTARNAVIMU.
- ATSIŖADUS POREIKIUI, INŽINERINIŲ STATINIŲ AUKŠTIS SKLYPUOSE GALI VIRŠYTI SKLYPAMS NUSTATYTA AUKŠTINGUMA.
- PASTATŲ TECHNINIO PROJEKTO RENGIMO METU PRIVALOMA IŠSPREŠTI PAVIRŠINIŲ NUOTEKŲ NUO VISŲ KIETŲJŲ DANGŲ SKLYPE IŠLEIDIMĄ Į JAMĖ ESANTĮ MELIORACIJOS GROIOVĮ.
- ŠI BRĖŽINĮ SKAITYTI KARTU SU AIŠKINAMOJU RAŠTU, KURIS YRĄ NEATSIEJAMA DETALIOJO PLANO DALIS.
- PLANUOJAMŲ IR GREITINIŲ ŽEMĖS SKLYPŲ DUOMENYS PATEIKTI PAGAL VI "REGISTRŲ CENTRAS" 2021M. DUOMENIS

OBJEKTO VIETA



Autobusų stoties teritorijos, esančios Lazdijuose, Vilniaus g. 48, numatant išplėsti UAB „Lazdijų autobusų parkas“ žemės sklypo ribas laisvos valstybinės žemės fondo sąskaita ir nustatant žemės sklypo naudojimo būdą – inžinerinės infrastruktūros teritorijos, ir pobūdį – susisiekimo komunikacijų objektų teritorijos, detalusis planas.

detalusis planas patvirtintas Lazdijų rajono savivaldybės tarybos 2010 birželio 19d. sprendimu Nr. 5TS -1205

Autobusų stoties teritorijos, esančios Lazdijuose, Vilniaus g. 48, numatant išplėsti UAB „Lazdijų autobusų parkas“ žemės sklypo ribas laisvos valstybinės žemės fondo sąskaita ir nustatant žemės sklypo naudojimo būdą - inžinerinės infrastruktūros teritorijos, ir pobūdį - susisiekimo komunikacijų objektų teritorijos, detaliojo plano keitimas (TPD registracijos Nr. T00036983)

Detaliojo plano organizatorius:
 • Lazdijų rajono savivaldybės administracijos (kodas 188714992) direktorius, Vilniaus g. 1, Lazdijai, tel. (8 695) 51513, el. p. Iona.separauskiene@lazdijai.lt.

Autobusų stoties teritorijos, esančios Lazdijuose, Vilniaus g. 48, numatant išplėsti UAB „Lazdijų autobusų parkas“ žemės sklypo ribas laisvos valstybinės žemės fondo sąskaita ir nustatant žemės sklypo naudojimo būdą - inžinerinės infrastruktūros teritorijos, ir pobūdį - susisiekimo komunikacijų objektų teritorijos, detaliojo plano keitimas (TPD registracijos Nr. T00036983) rengiamas vadovaujantis sekančiais dokumentais:
 • Lazdijų rajono savivaldybės administracijos direktoriaus 2021 m. vasario 17 d. įsakymu Nr. 10V-193 „Dėl teritorijų planavimo proceso inicijavimo ir planavimo tikslų nustatymo“;
 • 2021 m. vasario 18 d. Lazdijų rajono savivaldybės administracijos direktoriaus įsakymu Nr. 10V-198 „Dėl planavimo darbų programos tvirtinimo“;
 • Galiojančios bendrojo planavimo dokumentais: Lazdijų rajono savivaldybės bendrojo planu;
 • Lietuvos Respublikos teises aktais ir projektavimo normomis.

Teritorijų planavimo sąlygos Autobusų stoties teritorijos, esančios Lazdijuose, Vilniaus g. 48, numatant išplėsti UAB „Lazdijų autobusų parkas“ žemės sklypo ribas laisvos valstybinės žemės fondo sąskaita ir nustatant žemės sklypo naudojimo būdą - inžinerinės infrastruktūros teritorijos, ir pobūdį - susisiekimo komunikacijų objektų teritorijos, detaliojo plano keitimui (TPD registracijos Nr. T00036983)

- Lazdijų rajono savivaldybės administracija , 2021 m. kovo 8 d. teritorijų planavimo sąlygos Nr. REG171110;
- AB „Energijos skirstymo operatorius“, 2021 m. vasario 23 d. teritorijų planavimo sąlygos Nr. REG169782;
- Uždaroji akcinė bendrovė „Lazdijų šiluma“, 2021 m. vasario 23 d. teritorijų planavimo sąlygos Nr. REG169774;
- Telia Lietuva, AB, 2021 m. vasario 25 d. teritorijų planavimo sąlygos Nr. REG170047;
- Priešgaisrinės apsaugos ir gelbėjimo departamentas prie Vidaus reikalų ministerijos, 2021 m. vasario 25 d. teritorijų planavimo sąlygos Nr. REG169963;
- Nacionalinė žemės tarnyba prie Žemės ūkio ministerijos, 2021 m. vasario 26 d. teritorijų planavimo sąlygos Nr. REG170126;
- Nacionalinis visuomenės sveikatos centras prie Sveikatos apsaugos ministerijos, 2021 m. kovo 3 d. teritorijų planavimo sąlygos Nr. REG170603;
- VĮ Lietuvos automobilių kelių direkcijos 2021 m. kovo 8 d. teritorijų planavimo sąlygos Nr. REG171138;
- Aplinkos apsaugos agentūra, 2021 m. vasario 26 d. raštas „Dėl prašymo išduoti teritorijų planavimo sąlygas“ Nr. REG170218.

Detaliojo plano tikslai:
 1. Nekeičiant žemės sklypo, esančio Vilniaus g. 48, Lazdijuose, pagrindinės žemės naudojimo paskirties, nustatyti žemės naudojimo būdus - komercinės paskirties objektų teritorijos ir susisiekimo ir inžinerinių komunikacijų aptarnavimo objektų teritorijos;
 2. Patikslinti žemės naudojimo pagrindinius ir papildomus reglamentus.

Nagrinėjami teritorijai yra taikomi šie Specialiųjų žemės sąlygų naudojimo įstatymo apribojimai:

- Viešųjų ryšių tinklų elektroninių ryšių infrastruktūros apsaugos zonos (III skyrius, vienuoliktasis skirsnis);
 - Elektros tinklų apsaugos zonos (III skyrius, ketvirtasis skirsnis);
 - Gruntinių geodezinių ženklų apsaugos zonos (VII skyrius, šeštasis skirsnis);
 - Melioruotos žemės ir melioracijos statinių apsaugos zonos (VI skyrius, antrasis skirsnis);
 - Vandens tiekimo ir nuotekų, paviršinių nuotekų tvarkymo infrastruktūros apsaugos zonos (III skyrius, dešimtas skirsnis);
 - Kelių apsaugos zonos (III skyrius, antrasis skirsnis).
- Sklype yra servitutas(206,207,208) - teisė tiesti, naudoti, aptarnauti, požemines ir antžemines komunikacijas (tarnaujantis daiktas), plotas 167 kv. m.

Stambaus mastelio topografinių planų derinimo su inžinerinius tinklus eksploatuojančiomis organizacijomis viešojoje elektroninėje paslaugoje (TOPD) topografinio plano teritorijai suteiktas unikalus numeris ir data.	Data	Suteiktas unikalus Nr.
	2020-11-24	59:20:543

TERITORIJOS NAUDOJIMO REGLAMENTŲ APRAŠAMOJI LENTELĖ

Sklypo (jo dalies) Nr.	Sklypo (jo dalies) plotas, m ²	Sklypo (jo dalies) kampų koordinatės		Privalomieji teritorijos naudojimo reglamentai										Papildomi teritorijos naudojimo reglamentai						
		taško Nr.	X	Y	teritorijos naudojimo tipas	žemės naudojimo paskirtis	žemės naudojimo būdai	leistinas pastatų aukštis nuo žemės paviršiaus, m		užstatymo tankis, %	užstatymo intensyvumas ar užstatymo tūrio tankis	užstatymo tipas	galimi žemės sklypų dydžiai		priklausomųjų želdynų ir želdinių teritorijų dalys, %	servitutas	pastatų aukštų skaitčius	statinių paskirtys	kiti reglamentai	
								mažiausi, m ²	didžiausi, m ²				mažiausi, m ²	didžiausi, m ²						
1	9955	1	6010622.80	469053.70	PA	KT	K,11	15	136.27	50%	1.5	lp	9955	9955	10%	S1	4	Negyvenamieji viešbučių, administracinės, prekybos, paslaugų, maitinimo, gali būti negyvenamieji transporto, garažų paskirties pastatai, kuriuose vykdoma veikla nesukelia neigiamo poveikio esamai ar planuojamai aplinkai.	Elektros tinklų apsaugos zonos (III sk., ketvirtasis skirsnis), plotas 391 kv.m. Vandens tiekimo ir nuotekų, paviršinių nuotekų tvarkymo infrastruktūros apsaugos zonos (III sk., dešimtas skirsnis), plotas 1523 kv.m. Viešųjų ryšių tinklų elektroninių ryšių infrastruktūros apsaugos zonos (III sk., vienuoliktasis skirsnis), plotas 288 kv.m. Melioruotos žemės ir melioracijos statinių apsaugos zonos (VI skyrius, antrasis skirsnis), plotas 1006 kv.m. Gruntinių geodezinių ženklų apsaugos zonos (VII skyrius, šeštasis skirsnis), plotas 8 kv.m. Kelių apsaugos zonos (III skyrius, antrasis skirsnis) 4797 kv.m.	
		2	6010613.90	469127.00																
		3	6010563.90	469121.20																
		4	6010540.10	469120.10																
		5	6010522.30	469120.00																
		6	6010527.00	469020.80																
		7	6010527.60	469008.90																
		8	6010613.60	469026.00																
		9	6010625.60	469030.70																
1	1.1. 5158 1.2. 4797				PA	KT	K,11	15	136.27	50%	1.5	lp	-	-	10%	-	4	-	-	
S1	167	1	6010622.80	469053.70	-	-	-	-	-	-	-	-	-	-	-	-	-	-	-	-
		2	6010613.90	469127.00																
		9	6010625.60	469030.70																
		10	6010625.54	469030.68																
		11	6010621.48	469060.92																
		12	6010609.59	469126.50																

KVAL. DOK. NR.	PROJEKTAVIMO ĮMONĖ: R. MAŽEKAITĖS IĮ, "MAŽASIS ATRIUMAS"	Autobusų stoties teritorijos, esančios Lazdijuose, Vilniaus g. 48, numatant išplėsti UAB „Lazdijų autobusų parkas“ žemės sklypo ribas laisvos valstybinės žemės fondo sąskaita ir nustatant žemės sklypo naudojimo būdą - inžinerinės infrastruktūros teritorijos, ir pobūdį - susisiekimo komunikacijų objektų teritorijos, detaliojo plano keitimas
PV1993	PV	R. GARUCKIENĖ
A1550	ARCH.	R. MAŽEKAITĖ-PETRAITĖNĖ
A895	ARCH.	R. MAŽEIKA
	ARCH.	A. AVULYTE
	ARCH.	A. KONČIUS
Stadija	Organizatorius: Lazdijų r. savivaldybės administracijos direktorius	PAGRINDINIS BRĖŽINYS M 1:500
SK		LAIDA 0
		LAPAS 1
		LAPŲ 1